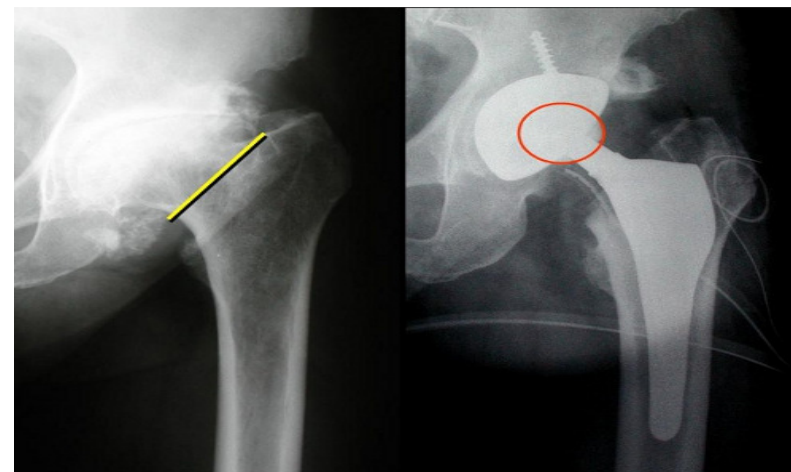


DONAZIONE *di* *TESTA DEL FEMORE*



Coordinamento Prelievi organi e tessuti
Azienda Ospedaliera di Varese
Dr.ssa Daniela Maretti
(Tel. 0332-278776)

Donazione Tessuto Muscoloscheletrico in intervento di protesi d'anca

Gent.mo Collega,

informiamo che all' A.O. Circolo F. Macchi di Varese, in corso di intervento di protesi d'anca in elezione e previo consenso del paziente, è possibile donare **la testa del femore**, altrimenti eliminata.

Il tessuto osseo verrà inviato alla Banca del TMS G. Pini di Milano, processato ed utilizzato nei pazienti che ne presentino la necessità.

L'avvio della procedura di donazione necessita di un' accurata valutazione dell'anamnesi e delle abitudini sociali del potenziale donatore e l'esecuzione di esami sierologici, (HIV, epatite B e C, TPHA).

Solo con un prelievo ematico supplementare per la sierologia, senza recare alcun disagio aggiunto, si potrà avviare la procedura e si avranno ulteriori informazioni sulle condizioni di salute del tuo assistito.

Chiediamo pertanto, visto il rapporto fiduciario con gli assistiti, di informare gli stessi di questa opportunità effettuando nel contempo uno screening preliminare secondo i criteri di esclusione sintetizzati in allegato.

Chiediamo altresì se possibile di segnalare al momento dell'invio all'ambulatorio di ortopedia l'idoneità/non idoneità e l'eventuale consenso/non consenso.

Ringraziamo della preziosa collaborazione e rimaniamo a disposizione per qualsiasi chiarimento.

Dr.ssa Daniela Maretti
Coordinamento Prelievi organi e tessuti
Azienda Ospedaliera di Varese
(Tel. 0332-278776; Cell. 335 6166441)

DONAZIONE della TESTA DEL FEMORE: CRITERI DI ESCLUSIONE

ETA' > 80 ANNI

MALATTIE INFETTIVE - TBC

TUTTE LE NEOPLASIE

LEUCEMIA, LINFOMA, MIELOMA, MIELODISPLASIE, POLICITEMIA VERA

TROMBOCITEMIA ESSENZIALE, GAMMOPATIA MONOCLONALE

DIABETE INSULINODIPENDENTE

ALZHEIMER, SCLEROSI MULTIPLA, SLA, PARKINSON, EPILESSIA

EMOFILIA - EMODIALISI

GIA' TRAPIANTO DI ORGANO O TESSUTO

TERAPIA CORTICOSTEROIDEA PER PIU' DI 6 MESI

LES, ARTRITE REUMATOIDE, PSORIASI, MALATTIE DEL CONNETTIVO

SINDROME DI REYE, DOWN, MARFAN, NOONAN

Negli ultimi 12 mesi:

- convivenza con persone con HIV/AIDS, epatiti B/C;
- effettuazione di tatuaggi - piercing - agopuntura - trucco semipermanente
con materiale non monouso/non sterile;
- assunzione di droghe in genere;
- non unico partner sessuale o rapporti sessuali a rischio;
- detenzione in carcere.